

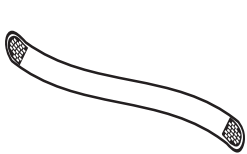
# A-PULSE

## HEART RATE WRISTBAND

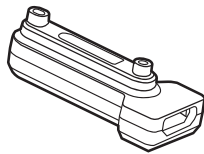
### Quick Start Guide

A-PULSE 心率手環建置 ANT+ 與 BLE (藍牙) 無線傳輸系統，可與市面上大多數的心率接收顯示器相容使用。並可與 A-PLUS Meter 碼錶或手機 AROFLY APP 連線使用，即時正確的顯示心率數值。

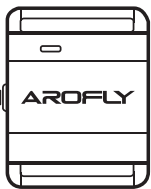
#### 產品內容物



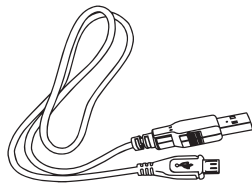
布質錶帶



充電接頭



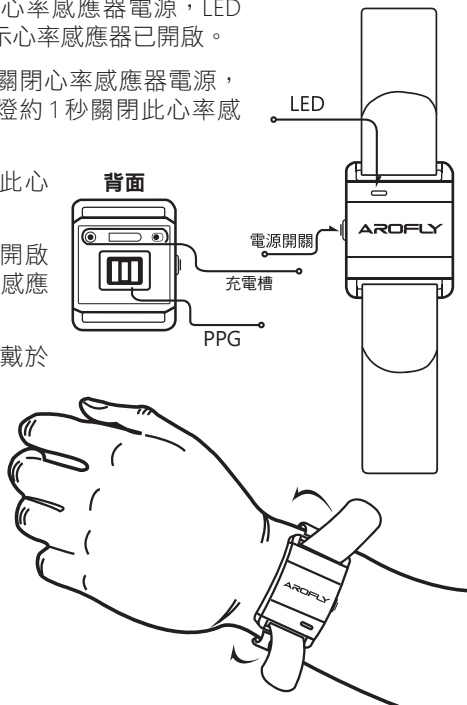
心率感應器



USB 充電線

#### 操作使用

1. 按下開關按鈕開啟心率感應器電源，LED 指示燈閃爍綠燈表示心率感應器已開啟。
2. 再次按下開關按鈕關閉心率感應器電源，LED 指示燈閃爍白燈約 1 秒關閉此心率感應器。
3. LED 紅色燈號表示此心率感應器電量低。
4. 戴上此心率手環並開啟電源後，需 5~10 秒感應心率。
5. 請將此心率手環配戴於手腕部份，感應器需緊貼於手腕上並將錶帶拉緊。



#### LED 指示燈號

- 閃爍綠燈：表示此心率感應器已開啟，可與 BLE/ANT+ 的接收器進行連結。
- 閃爍紅燈：表示此心率感應器電量低。
- 閃爍藍燈：表示此心率感應器已經成功地與 BLE/ANT+ 的接收器連結。
- 閃爍白燈：表示此心率感應器電源即將關閉。

#### 與手機上 AROFLY APP 連結

1. 在手機上打開 AROFLY APP 並打開手機藍牙。
2. 使用手機 AROFLY APP，請先連結 AROFLY 感應器成功後，再進行連結此心率感應器。
3. 請開啟此心率感應器電源。
4. 此時 AROFLY APP 會自動搜尋此心率感應器進行連結，當連結成功後，APP 上的紅色心跳燈號會亮起。



APP 上的紅色心跳燈號亮起，表示連結成功

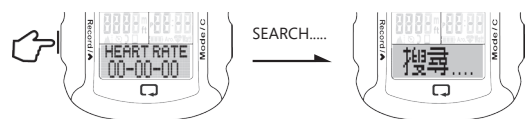
#### 與 A-PLUS Meter 碼錶連結

1. 開啟 A-PLUS Meter 碼錶電源  
長按 Set 鍵 3 秒進入設定模式，按 Mode/C 鍵到“配對”  
按 2 次  $\square$  到設定心率感應器  
按 Record/▲ 開始搜尋心率感應器配對碼。  
如下列圖示步驟
2. 同時，請開啟 A-PULSE 心率感應器的電源。A-PLUS 碼錶會自動搜尋連結。

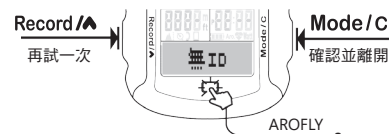
#### 設定心率感應器

到設定模式下的配對頁面  
按  $\square$  到設定心率感應器

按 Record/▲ 開始搜尋心率感應器配對碼



心率感應器配對連線成功：碼錶會顯示“連線”與 6 位配對碼  
若碼錶未搜尋到心率感應器，碼錶會顯示“無 ID”  
請再重複下列動作，進行再次搜尋：  
按  $\square$  到心率感應器配對 (Heart Rate)，按 Record/▲ 再次搜尋。  
若完成配對連線，按 Mode/C 確認並離開



#### 注意事項：

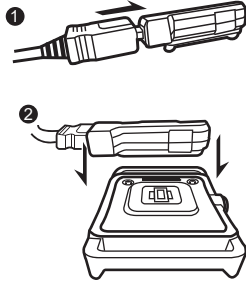
1. A-PULSE 心率手環可與手機 AROFLY APP 或 A-PLUS Meter 碼錶連結使用，但無法同時與此 2 裝置連結使用。若要與 A-PLUS Meter 碼錶連結使用，請務必關閉手機 AROFLY APP。反之亦然！
2. A-PULSE 心率手環並可與其他藍牙或 ANT+ 無線傳輸的接受器連結使用，但必須是相同的無線傳輸協議。

# A-PULSE

## HEART RATE WRISTBAND

### 充電

1. 將 USB 充電線插上充電接頭。
2. 將充電接頭放置於心率感應器的背面充電槽，為磁性裝置連結充電，請務必正確放置充電接頭方向，若方向不對，2 邊的端子不會密合，此時請調換方向即可。注意，當放置方向不對時，請勿用力擠壓，此動作可能會傷害到感應器。
3. 當此心率感應器充電時，紅色燈號會亮起。
4. 建議充電 2 小時左右或直到紅色燈號熄滅。



### 規格資料

無線傳輸	BLE4.0, ANT+
LED 燈號	綠色、藍色、紅色、白色
使用時數	13 小時 / 每次充飽
充電要求	2 小時
感應器重量	9.6 g
感應器尺寸	30.2mm x 37.9mm
錶帶尺寸	265mm x 25mm
防水	IPX6
傳輸距離	2.5M
使用溫度範圍	0 °C to + 50 °C
放置溫度範圍	-10 °C to + 60 °C
電池類型	Lithium Polymer Battery
量測數據	within +/-2 accuracy compare with ECG chest belt

### 一般維護

1. 請讓此心率手環遠離高電壓裝置或區域。若需要清潔此裝置，請分開錶帶與感應器做清潔。
2. 錶帶請用洗衣精洗滌並用清水沖乾淨，若用洗衣機洗滌請用洗衣袋。
3. 感應器的 PPG 區域，可用乾的柔軟布料擦拭。
4. 為確保量測的準確度，使用時請確認感應器電量足夠或充飽。

### 售後保固範圍

1. 產品自購買日起，提供一年保固，產品保固期間內，在正常正確使用產品狀況下，所發生零件故障，將會提供維修或更換產品服務。
2. 因操作不當，蓄意重摔，意外事故，外部原因或天然災害所造成的產品損壞，或使用產品造成的表面刮痕凹痕，或所更換電池的不良造成產品損壞等，則不在保固範圍。
3. 於不在原廠人員協助下，試圖打開內部電子元件機構所造成的產品損壞，不予提供保固。



Design & Manufacture by  
TBS Group Corporation

www.arofly.com

Made in Taiwan